

□ JDR 시리즈 통합 킷메뉴얼 □

1. 비밀번호 설정하기

녹화기를 사용하기 위해서는 초기 비밀번호를 반드시 설정하여야 합니다.

시스템의 안내에 따라 적절한 비밀번호를 설정 하시기 바랍니다.

비밀번호는 영문, 숫자, 특수문자를 조합하여 9자리 이상으로 설정 하시기 바랍니다.

2. 녹화 설정



각 채널별로 해상도, 화질, 녹화속도(프레임) 및 녹화모드를 다르게 설정 할 수 있습니다.

● 채널: 전체 또는 개별 채널(CH1~CH16) 선택가능합니다. 전체는 모든 채널을 동일하게 설정할때 사용하면 편리합니다.

● 해상도: 채널 선택 모드가 전체일 때는 100%, 50%, 25% 선택이 가능합니다. 입력 영상을 선택한 퍼센트로 녹화 한다는 의미입니다. 채널 선택 모드가 개별 채널 일 때는 입력 영상에 따라 선택 할 수 있는 해상도가 달라집니다.

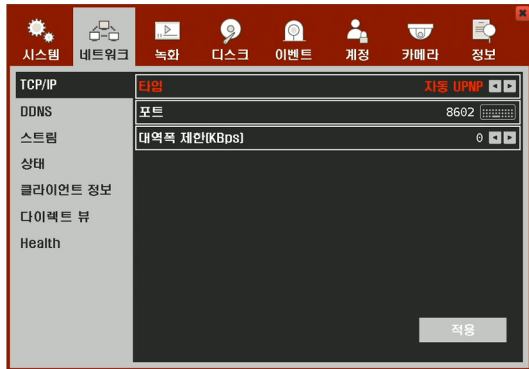
1920x1080, 1920x540, 960x540, 1280x720, 1280x360, 640x360, 960x480, 960x240, 480x240 선택이 가능합니다.

- 화 질: 낮은 화질, 보통 화질, 높은 화질, 최고 화질 4가지 모드 선택이 가능합니다.
- 프레임: 4채널/8채널 DVR은 채널별로 해상도에 관계없이 30fps 까지 설정가능 하고, 16채널 DVR은 최대 해상도에서 15fps 까지 설정이 가능 합니다.
- 모 드: 수동녹화, 연속녹화, 모션, 센서, 모션+센서, 연속녹화+이벤트, 스케줄1 ~ 스케줄4 모드 선택이 가능합니다

5. 네트워크 설정

<TCP/IP 설정>

타입: 네트워크 타입을 선택합니다. 오토 UPnP, 고정IP, DHCP를 선택할 수 있습니다.



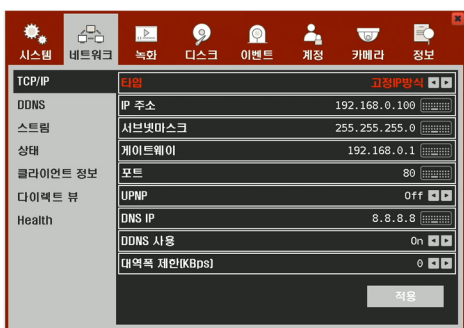
① 자동 UPnP

공유기를 사용하는 조건에서 공유기가 오토UPnP를 지원할 경우 선택합니다. 기본 포트는 8602 이고 사용자 선택이 가능합니다. 상태 메뉴에서 체크했을때 문제 없으면 네트워크 설정이 완료된 것입니다. Bandwidth Limitation은 네트워크 전송 데이터를 제한하는데 사용합니다.

② 유동IP 방식

Port: 사용할 포트 번호를 입력합니다. 1~65535까지 선택 가능합니다. CMS로 접속할때 사용하는 포트 번호입니다. UPnP: UPnP 기능 사용 여부를 선택합니다. Bandwidth Limitation : 네트워크 전송 데이터를 제한하는데 사용합니다.

③ 고정IP 방식



IP주소: 키보드 아이콘을 눌러 사용할 IP 주소를 입력합니다. 서브넷마스크: 키보드 아이콘을 눌러 사용할 서브넷 마스크를 입력합니다. 게이트웨이: 게이트웨이 주소를 입력합니다. 포트: 사용할 포트 번호를 입력합니다. 1~65535까지 선택가능합니다. CMS 로 접속할때 사용하는 포트 번호입니다. UPnP: UPnP 기능의 사용 여부를 선택합니다.

DNS IP: DVR에서 사용하는 DNS 서버의 IP주소를 보여줍니다. 기본값은 구글의 퍼블릭 DNS 서버의 IP(8.8.8.8)입니다. 사용자가 원하는 DNS 서버의 IP 주소를 입력할 수 있습니다.

DDNS 사용: DDNS 연결 여부를 선택합니다. 외부 네트워크에서 DVR에 접속하기 위해서는 대부분의 경우 ON 으로 선택해야합니다. 내부 네트워크에서만 접속하거나 Public Static IP를 DVR에 사용할 경우에는 OFF 를 선택할수 있습니다.

3. 검색



검색 메뉴



달력 검색

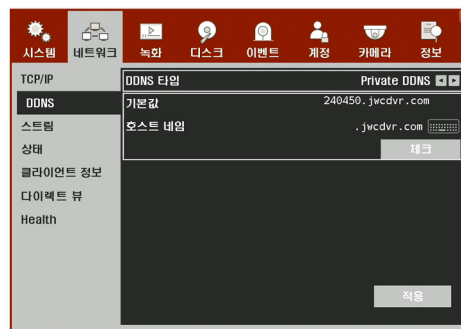
검색방법에 따라 빠른검색, 달력검색, 북마크, 이벤트, USB 검색 선택이 가능합니다. 달력을 이용한 검색을 지원합니다. 채널별로 녹화 영상 유무를 식별하기 편리합니다. 녹화 영상이 있는 시간대는 녹화 데이터에 따라 빨간색(수동 또는 연속녹화), 녹색(모션 녹화), 주황색(센서녹화)으로 표시 됩니다. 날짜->시간->분의 순서로 선택한 다음 확인 버튼을 누르면 해당 영상이 재생 됩니다.

4. 백업



장 치: 백업할 장치를 선택합니다. USB 메모리 백업이 가능합니다. 파일형식: 백업 할 파일 포맷을 선택 합니다. HAV, AVI 선택이 가능합니다. HAV 선택 시 EZPlayer가 같이 백업 되어 백업된 USB 메모리만 있으면 추가적인 프로그램 설치 없이 백업 영상을 확인 할 수 있습니다. AVI로 백업된 파일은 일반적인 동영상 재생기로 재생이 가능합니다. 시간설정: 백업할 시간을 선택합니다. 백업 시작시점과 종료시점을 시간 또는 북마크 선택으로 설정 가능합니다. 채널선택: 전체채널 또는 개별 채널 선택이 가능합니다. 백업할 채널을 선택한 후 Backup 버튼을 눌러 백업을 시작합니다. 백업중에는 진행상태바가 표시되므로 백업 진행 상황을 쉽게 파악할 수 있습니다.

<DDNS 설정>



기본값: 네트워크로 DVR에 접속 시 사용하는 맥어드레스 기반의 기본 주소를 보여줍니다.

호스트 네임: 키보드 버튼을 누르면 Hostname 입력창이 열립니다. 원하는 이름 입력후 OK 버튼을 눌러 저장합니다.

호스트 네임 입력후 체크 버튼을 눌러 DDNS 서버로부터 사용가능 여부를 확인합니다. 먼저 등록 된 이름이 있으면 다른 이름으로 다시 체크 합니다.

<다이렉트 뷰>

현재 사용중인 DVR 에서 네트워크에 연결 되어 있는 다른 DVR에 접속하여 영상을 볼 수 있는 기능을 제공합니다.



접속 할 원격 DVR의 네트워크 정보를 추가, 삭제, 수정 합니다.



접속 할 원격 DVR의 네트워크 정보를 입력 합니다.

이름: 접속 할 원격 DVR의 이름을 정하여 입력 합니다. 주소: 접속 할 원격 DVR의 IP 주소를 입력 합니다. 포트: 접속 할 원격 DVR의 포트 번호를 입력 합니다. 사용자: 접속 할 원격 DVR의 사용자 ID를 입력 합니다. 패스워드: 접속 할 원격 DVR의 비밀번호를 입력 합니다.

<Health>

DHS(DVR Health Server) 정보 및 알림 선택

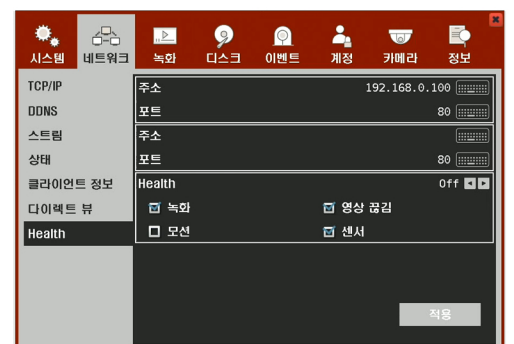
접속 할 원격 DHS의 네트워크 정보를 입력합니다.

주소: 연결 할 원격 DHS의 IP

포트: Port 번호

상태 알림을 ON/OFF 할 수 있습니다.

상태 알림을 ON으로 선택 할 경우 아래 4개의 항목 중에서 상태 알림이 필요한 항목을 체크 합니다.



*** DHS 는 별도 판매 제품입니다. ***